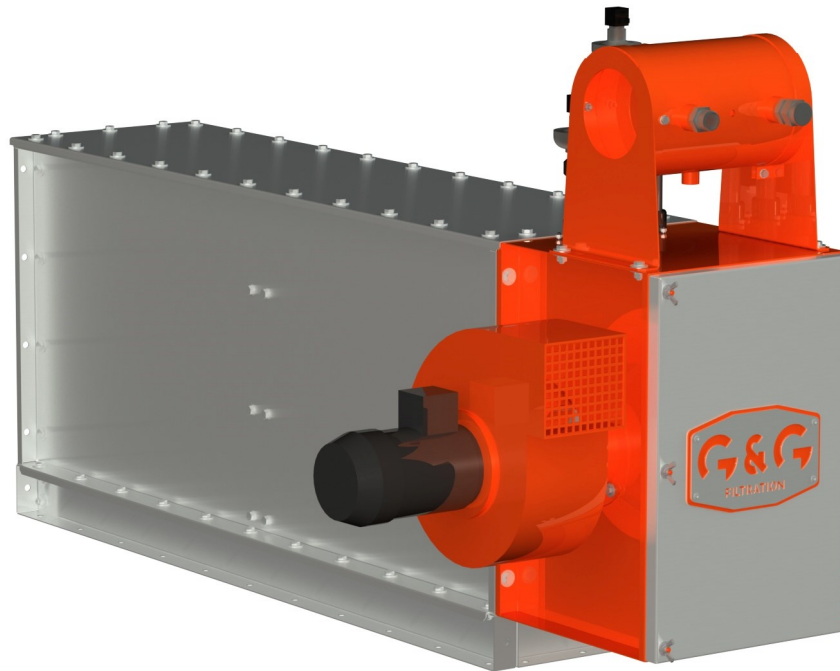


# Filtro local con regeneración automática por aire comprimido

local dust collector

## G&G Local JET 3-3-15-H



número de pedido / order number

diseño del filtro / filter design

tipo de medio de filtración / type of filter media

superficie filtrante / filter area

superficie del elemento / single element area

número de mangas de filtración / number of filter hoses

longitud de las mangas de filtración / length of filter hoses

tipo de regeneración / type of regeneration

consumo de aire comprimido / compressed air consumption

resistencia térmica / temperature resistance

depósito de residuos / waste bin

diseño para EX / design for EX

capacidad de extracción / suction power

presión del ventilador / fan pressure

potencia de entrada del ventilador / motor power

peso del filtro / filter weight

material de la caja del filtro / material

**Local JET 3-3-15-H**

**horizontal / horizontal**

**manga de filtración plana / flat filter hose**

**4,8 m<sup>2</sup>**

**0,53 m<sup>2</sup>**

**9 uds / 9 pcs.**

**1500 mm**

**JET system**

**2 Nm<sup>3</sup> (4 bar)**

**150°C**

**de vuelta al transportador / back to the conveyor**

**para polvo explosivo / for explosive dust**

**950 m<sup>3</sup>/h**

**1651 Pa**

**0,75 kW**

**168 kg**

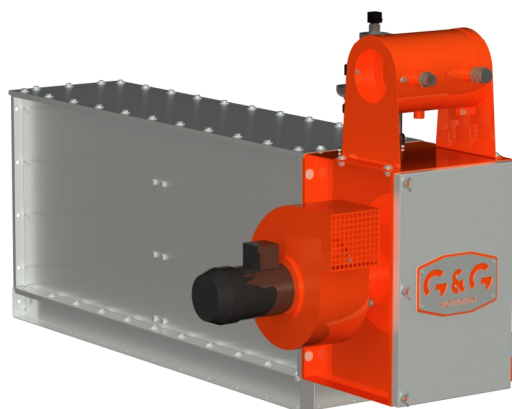
**11 375 + Zn**

## Descripción del filtro G&G Local JET

El equipo de filtración **G&G Local JET** es una unidad de filtración con regeneración automática del medio de filtración de tela no tejida mediante aire comprimido a contracorriente. Según la experiencia de aplicaciones individuales con el uso de unidades de filtración locales, la vida útil del medio de filtración asciende a más de 10.000 horas de funcionamiento, sin necesidad de limpieza manual. El medio de filtración son mangas lisas y planas realizadas en tela no tejida con un gramaje de 550 g/m<sup>2</sup>. El medio de filtración no tiene pliegues en los que se pudiera depositar el polvo y es muy resistente mecánicamente al desgarro o la abrasión. La cantidad de las partículas de polvo volante residual en el escape es de 1–3 mg/m<sup>3</sup>. El ventilador de extracción puede estar equipado con un silenciador circular en la salida para reducir la carga de ruido del equipo de filtración. El polvo recolectado se devuelve a la ruta del material.

## Uso

El equipo de filtración tipo **G&G Local JET** está concebido para el desempolvado local de las rutas de transporte de materiales, tales como Redlers, transportadores de tornillo sinfín y cintas transportadoras. El polvo recolectado por el equipo de filtración cae desde el filtro directamente al espacio del transportador extraído. El filtro **G&G Local JET** mantiene el punto de trasbordo de los transportadores con un ligero vacío, evitando así la propagación de polvo en el entorno circundante. El polvo recolectado del filtro vuelve a caer en la ruta de transporte del material. El equipo de filtración G&G Local JET no cuenta con una tolva de polvo recolectado. El polvo recolectado por el equipo de filtración regresa al espacio desde donde fue previamente extraído. Los equipos de filtración G&G Local JET se ensamblan en líneas modulares, lo que permite suministrar equipos de filtración para una capacidad de extracción desde 600 m<sup>3</sup>/ha hasta 9.000 m<sup>3</sup>/h. La capacidad del equipo de filtración la determina el diseñador, de acuerdo con la aplicación para la que se utilizará. Los tamaños de los equipos de filtración varían según la anchura de los transportadores desempolvados, según la potencia y concurrencia del transporte del material o según la potencia de transporte y velocidad de las cintas transportadoras. La capacidad de extracción del filtro está asegurada por un ventilador de extracción radial ubicado en el lado limpio del filtro.



*diseño de filtro horizontal*



*diseño de filtro vertical*

## Condiciones de funcionamiento del filtro G&G Local JET

El equipo de filtración está concebido para la filtración de aire con una temperatura de -30 °C a +80 °C en la versión sin aislamiento térmico y de hasta 150 °C en la versión con aislamiento térmico. El filtro en la versión básica está concebido para polvo explosivo y cuenta con una caja resistente a la presión y un medio de filtración antiestático. El filtro no cuenta con una membrana de alivio. La capacidad de extracción está determinada por el factor de carga de la superficie filtrante para cada tipo individual de polvo extraído.

## Conexión del filtro G&G Local JET a las fuentes de alimentación

### Energía eléctrica:

El equipo de filtración está equipado con una unidad de control de regeneración y un ventilador de extracción.

- Es necesario suministrar una tensión de control de 230V 50 Hz (50W) a la unidad de control de regeneración.
- Es necesario suministrar una tensión de 400V 50 Hz al ventilador. El ventilador tiene una potencia de entrada de 0,75 kW.

### Aire comprimido:

Es necesario suministrar una conexión de aire comprimido de 2 Nm<sup>3</sup>/h, p = 4,0 bar, seco y filtrado, TRB+ 5 °C al equipo de filtración.